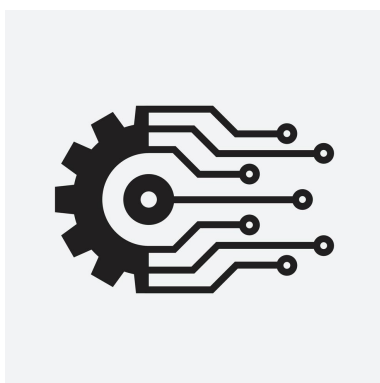


<http://clg-saint-exupery-contres.tice.ac-orleans-tours.fr/eva/spip.php?article1857>



Test et mesure de l'énergie

- 7- LES MATIERES - 7.2 Sciences et Technologie - Technologie - Efficacité énergétique -



Date de mise en ligne : mardi 4 juin 2024

Copyright © Collège Saint-Exupéry CONTRES - Tous droits réservés

Afin de comprendre les enjeux de la consommation énergétique, les élèves sont amenés dans cette activité à mesurer les puissances électriques pour différents types d'ampoules ainsi que les températures dégagés. L'objectif étant de réaliser un tableau comparatif afin de déterminer les types d'ampoules qui produise un éclairage satisfaisant avec une consommation d'énergie la plus faible.

Tests et mesures sur le banc de test.

[http://clg-saint-exupery-contres.tice.ac-orleans-tours.fr/eva/sites/clg-saint-exupery-contres/local/cache-vignettes/L283xH377/web_photo1-ba42f.jpg]

Suite...

[http://clg-saint-exupery-contres.tice.ac-orleans-tours.fr/eva/sites/clg-saint-exupery-contres/local/cache-vignettes/L283xH377/web_photo2-a7cfc.jpg]